



Das museale Universum im Benediktinerstift Admont
Teil 1:

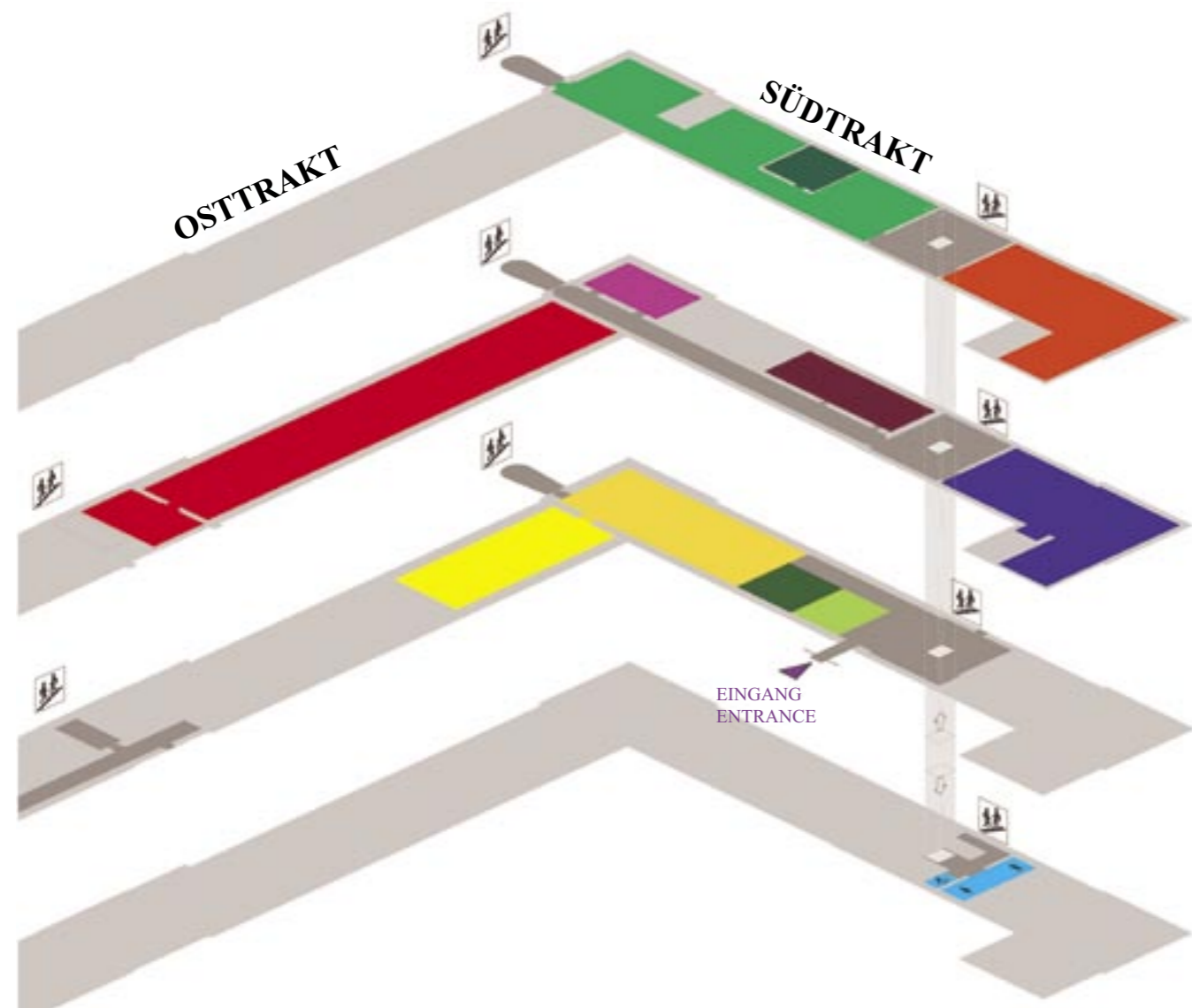
Um- und Neubau des Museums



Bildheft

Erstellt von:
Dr. Gerald Unterberger

**Bibliothek & Museum Stift Admont
LAGEPLAN**



- 2. OBERGESCHOSS
SECOND FLOOR**
 NATURHISTORISCHES MUSEUM
 NATURAL HISTORY MUSEUM
 MUSEUMSWERKSTATT
 MUSEUM WORKSHOP
 MUSEUM FÜR GEGENWARTSKUNST
 MUSEUM OF MODERN ART
- 1. OBERGESCHOSS
FIRST FLOOR**
 BIBLIOTHEK
 LIBRARY
 HANDSCHRIFTEN / FRÜHDRUCKE
 MANUSCRIPTS / INCUNABULA
 STIFTSPRÄSENTATION
 PRESENTATION OF THE MONASTERY
 KUNSTHISTORISCHES MUSEUM
 FINE ARTS MUSEUM
- ERDGESCHOSS
GROUND FLOOR**
 SAMMLUNG HANNES SCHWARZ
 HANNES SCHWARZ COLLECTION
 WECHSEL AUSSTELLUNG
 TEMPORARY EXHIBITION
 MUSEUMS - SHOP
 MUSEUMS - SHOP
 FOYER / KASSA
 FOYER / TICKET OFFICE
 EINGANG
 ENTRANCE
- KELLERGESCHOSS
BASEMENT**
 TOILETTEN
 TOILETS



Benediktinerstift Admont • Ansicht von Südosten mit Stiftsteich

Inhaltsverzeichnis

| | | | | | |
|-------------------------------|---|-------|-------------------------------------|---|-------|
| Das neu gestaltete „Rosarium“ | S | 2/3 | Der neue Großlift | S | 14/15 |
| Die Innentreppen im Osttrakt | S | 4/5 | Das Kunsthistorische Museum | S | 16/17 |
| Die „gläserne Panoramastiege“ | S | 6/7 | Der Bibliotheksgang | S | 18/19 |
| Der Eingang mit Glasportal | S | 8/9 | Die multimediale Stiftspräsentation | S | 20/21 |
| Die Pfeilerhalle | S | 10/11 | Der Handschriften-Raum | S | 22/23 |
| Die Sammlung Hannes Schwarz | S | 12/13 | Das Museum für Gegenwartskunst | S | 24/25 |
| | | | Das Naturhistorische Museum | S | 26/27 |



*Die Pfeilerhalle im Erdgeschoss mit der Wechselausstellung
„Bibliothek anders: Wundersames & Transformiertes“ (1.5.–6.11. 05)*



Die „gläserne Panoramastiege“

Verschiedene Ansichten ...



A



B

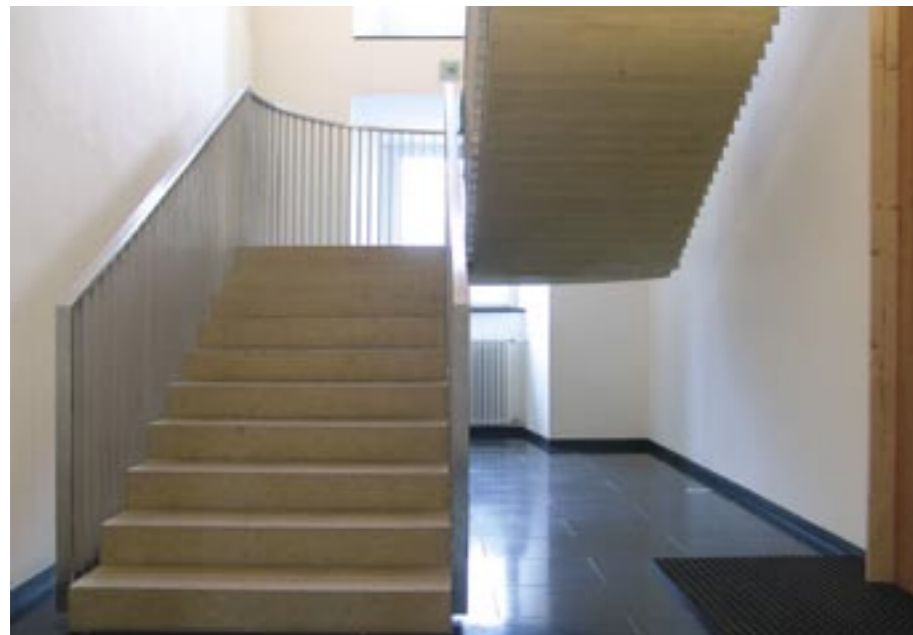


C

Das neu gestaltete „Rosarium“



Blick nach Nordwesten



A: Die Geschosse verbindende Stiege



B: Das neue Archiv mit Stiege

Die Innentreppen im Osttrakt



Ein vertikales Gebilde

Die Bauphasen bis zur Fertigstellung ...



A



C



D/1



B



D/2a



D/2b

Die „gläserne Panoramastiege“



Blick ins Nationalpark-Gebiet und auf den Kräutergarten



A

Das Glasportal wird gebaut ...



B

Der Eingang mit Glasportal



Moderner Glasvorsatz auf historischen Mauern

Verschiedene Bauphasen ...



A



B



C



D/1a Tresenbau



D/1b Tresenbau



D/2: Der neue Museums-Shop

Die Pfeilerhalle



Eine Ausstellung mit Kunstinstallationen für Blinde

Verschiedene Bauphasen ...



A



B



C

Die Sammlung Hannes Schwarz



Ein schöner Saal mit Tonnengewölbe

Verschiedene Bauphasen ...



A



B

Der neue Großlift



Das Ergebnis



A: Der Gangsaal für die mittelalterliche Kunst



B: Die großen Nurglasflächen sind zum Schutz verklebt

Umbau- und Neuzustände ...



C: Paramente in gläsernen Großvitrienen

Das Kunsthistorische Museum



Ein-Blick in die mittelalterliche Kunst

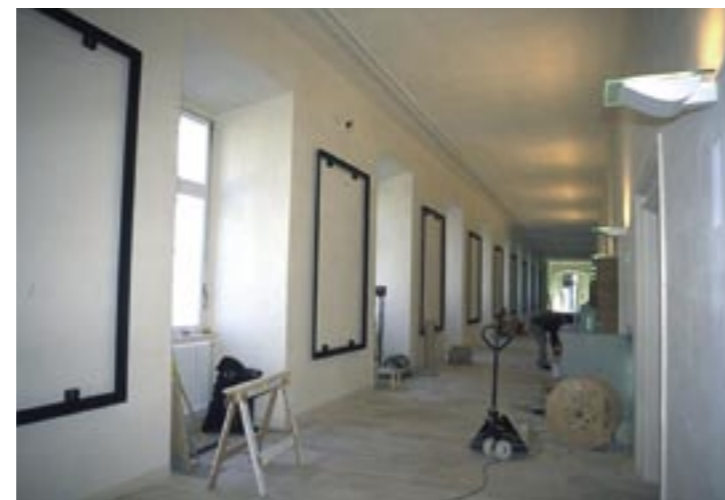
Verschiedene Bauphasen ...



A



B



C

Der Bibliotheksgang



Hin zur Stiftspräsentation, Handschriften-Raum und zur Bibliothek

Die multimediale Stiftspräsentation



A: Raum 1: Der Weg des hl. Benedikt



B: Raum 2: Der Weg zu den Wurzeln – Stiftsgeschichte



Raum 3: Der Weg der Regel – eine eindrucksvolle Vermittlung!

Verschiedene Bauphasen ...



A

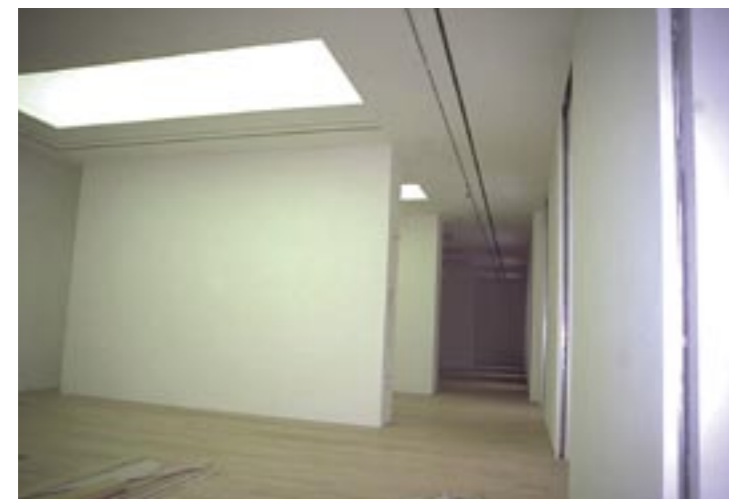


B

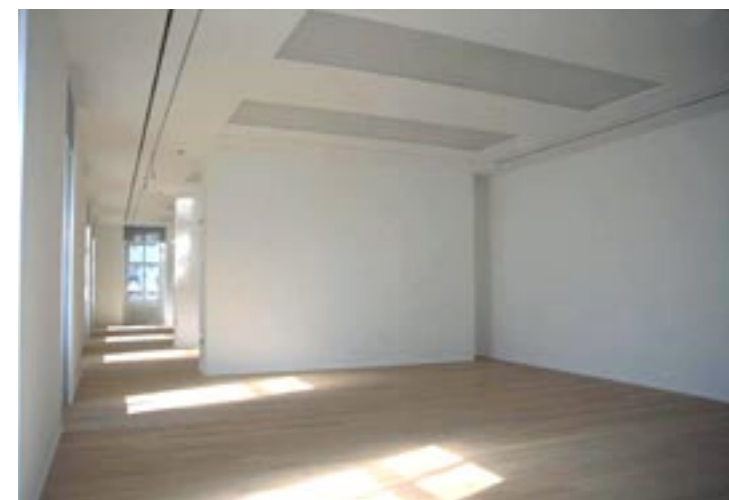
Der Ausstellungsraum für die Handschriften und Frühdrucke



Lichtgeschützt und in Hochsicherheitsvitrinen



A



B

Umbau- und Neuzustände ...



C

Das Museum für Gegenwartskunst



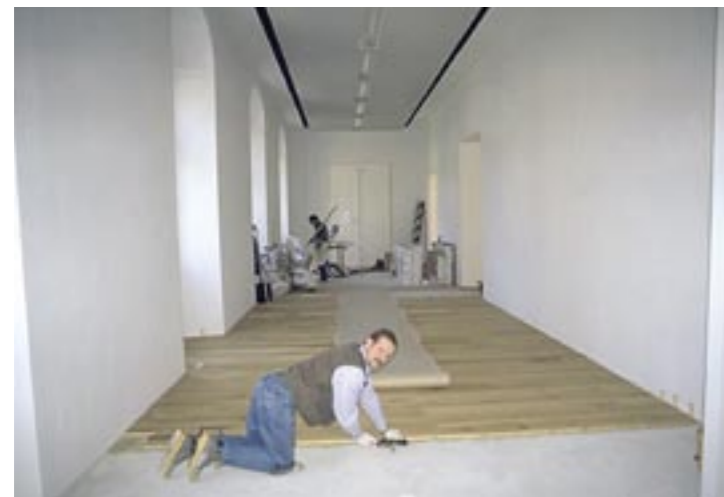
Wechselausstellung „synergie.paradox“ von Thomas Reinhold und Julie Hayward
(9.7.–6.11. 05)



A/1: Das Naturhistorische Museum knapp vor seiner Eröffnung im Jahr 1906: „Südost-Pavillon“



A/2: Der „Südost-Pavillon“ 2004



B/1: Verlegung des Bodens im ersten Gangsaal



B/2: Der erste Gangsaal mit seinen Reptilien



C: Die Insekten-Schauausmlung mit dem Vitrinentisch

Das Naturhistorische Museum



Die Präsentation der Wachsobst-Sammlung von P. Constantin Keller (1778–1864)